

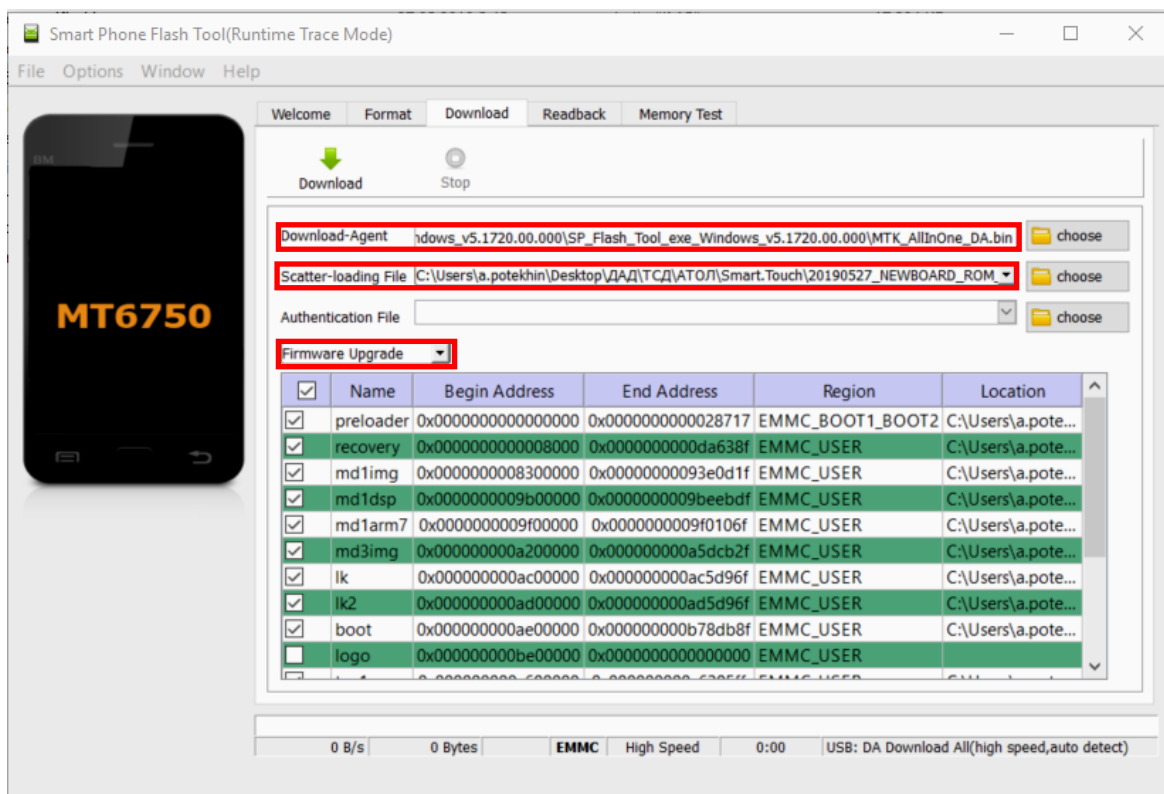
Инструкция по программированию ПО

Подготовка к работе


1. Скачать и сохранить на ПК архив с утилитой для программирования терминала сбора данных (далее – ТСД) **SP_Flash_Tool_exe_Windows** (утилита предоставляется технической поддержкой компании АТОЛ, также представлена в центре загрузок на сайте компании **fs.atol.ru**). Распаковать архив и сохранить утилиту **SP_Flash_Tool_exe Windows.exe** в корневой папке ПК.
2. Скачать и сохранить на ПК архив с новой версией ПО **T200_ROMxx.zip** (где **xx** – версия ПО). Распаковать архив и сохранить новую версию ПО на ПК.
3. Убедиться, что аккумулятор ТСД заряжен во избежание выключения устройства в момент перепрограммирования.

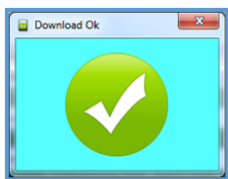
Программирование ТСД

1. Включить ТСД, дождаться полной загрузки ОС Android.
2. Подключить ТСД к ПК кабелем USB (typeC) из комплекта поставки.
3. На ПК перейти к папке с утилитой **SP_Flash_Tool_exe_Windows.exe**, запустить утилиту от имени Администратора.
4. Перейти к вкладке **Download**:

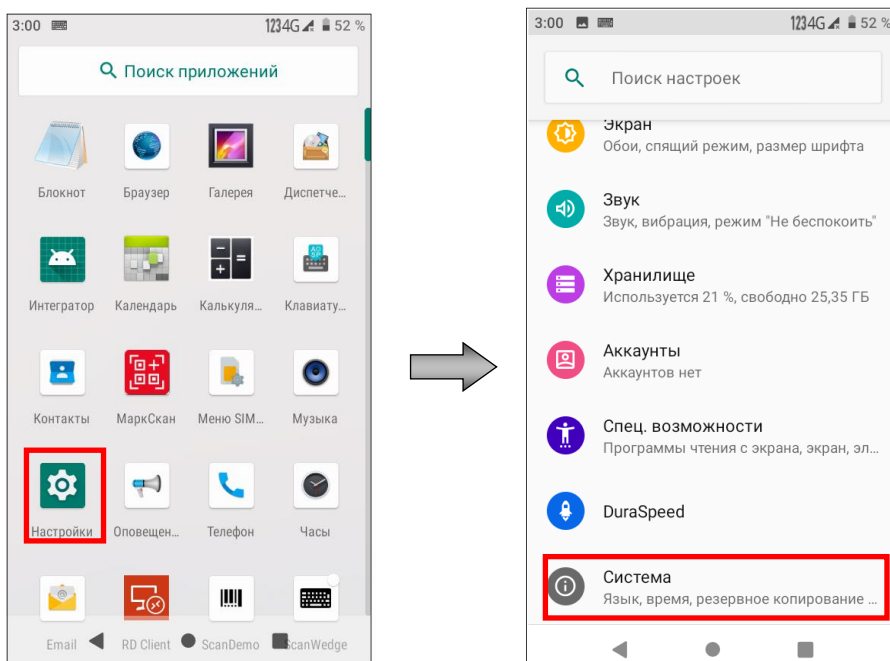


5. В поле **Download-Agent** указать путь к файлу с ПО **MTK_AllInOne_DA.bin**, который был предварительно сохранен на ПК. В поле **Scatter-loading File** указать путь к файлу **MT6765_Android_scatter.txt**.
6. В списке действий выбрать пункт **Firmware Update**.

7. Далее нажать на кнопку . Начнется копирование ПО в ТСД, которое может занимать около одной минуты.
8. Перезагрузить ТСД. Будет запущен процесс обновления ПО ТСД, который может занимать около одной минуты. После удачного завершения на ПК отобразится сообщение об успешном завершении обновления ПО:



9. Закрыть утилиту обновления, отключить ТСД от ПК.
10. После программирования рекомендуется проверить версию установленного ПО:
 - 10.1. Перейти к главному меню, выбрать пункт **Настройки**. Затем в списке выбрать пункт **Система**.



- 10.2. Далее выбрать пункт **Дополнительно**—>**О телефоне**. В открывшемся окне будет выведена информация об устройстве, в том числе и версия установленного ПО.

