

АТОЛ Jazz 15 Lite

Инструкция по подключению ридера магнитных карт (MSR)

Служба сервиса и технической поддержки:

Телефон: (495) 730-7420 (многоканальный); URL: <http://www.atol.ru>

Введение

АТОЛ Jazz 15 Lite – сенсорный моноблок, предназначенный для автоматизации магазинов, бутиков, кафе, ресторанов.

В моноблоке реализована поддержка работы с модулем MSR.

В данной инструкции приведено пошаговое описание действий по подключению ридера магнитных карт (MSR) к сенсорному моноблоку АТОЛ Jazz 15 Lite.



Разбор моноблока для доступа к материнской плате

Для подключения MSR нужно выключить моноблок, отключить все кабели подключенных внешних устройств, затем выполнить следующие действия:

1. Открутить 4 винта, расположенных по углам задней крышки, и 2 винта, находящихся над интерфейсной крышкой (рисунок 1).
2. Открыть крышку и открутить 1 винт, расположенный под интерфейсной крышкой (рисунок 2).

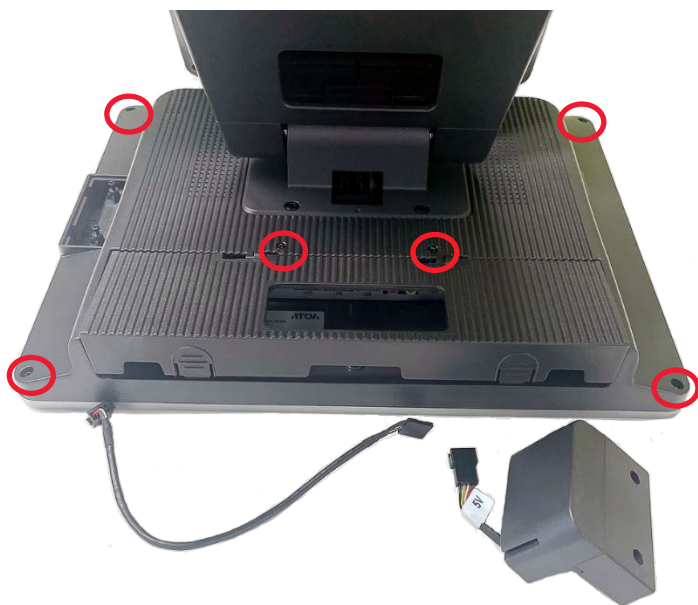


Рисунок 1. Внешний вид задней крышки АТОЛ Jazz 15 Lite



Рисунок 2. Расположение винта под интерфейсной крышкой

3. Аккуратно приподнять заднюю крышку для обеспечения доступа к материнской плате (рисунок 3).

Разъем для
подключения
модуля MSR
Материнская
плата



Рисунок 3. Общий вид материнской платы АТОЛ Jazz 15 Lite

Подключение кабеля для MSR

Расположение разъема для подключения модуля MSR на материнской плате

Описание всех разъемов приведено в документе «Руководство по эксплуатации», в настоящей инструкции показано расположение разъема, используемого для подключения кабеля MSR (указан номер разъема согласно обозначению в документе «Руководство по эксплуатации»).

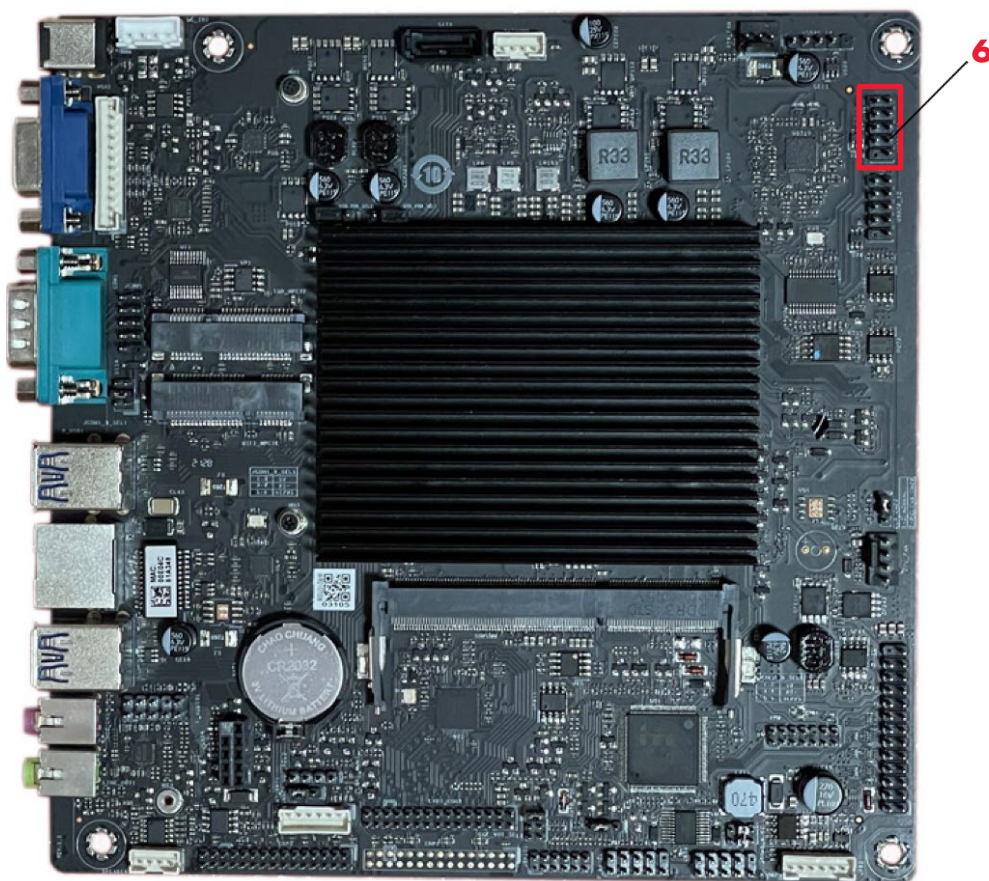
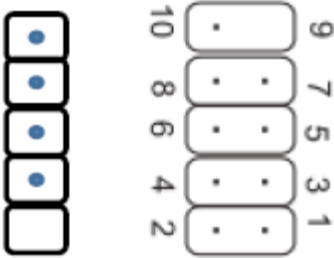


Рисунок 4. Внешний вид материнской платы АТОЛ Jazz 15 Lite и расположение разъема 6 (USB2.0 pin header) для подключения модуля MSR

Распиновка разъема 6 (USB 2.0 pin header)

Для подключения модуля MSR используется один из трех разъемов 6 (USB2.0 pin header).

№	Обозначение	Pin	Описание	
6	USB2.0 pin header		1–2	5V
			3–4	D-
			5–6	D+
			7–8	GND
			9	—
			10	N / C

Подключение кабеля

Исходное состояние разъемов USB на материнской плате и подключенных к ним интерфейсных кабелей изображено на рисунке 5.

Подключение разъема кабеля MSR должно быть произведено в свободные пины одного 9 пинового порта USB на материнской плате (USB2.0 pin header), как это показано на рисунке 6. Разъемы должны быть подключены параллельно друг другу.

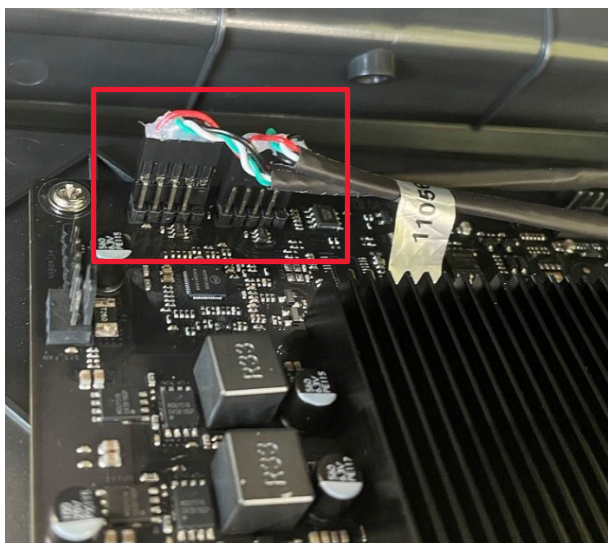


Рисунок 5. Исходное состояние разъемов

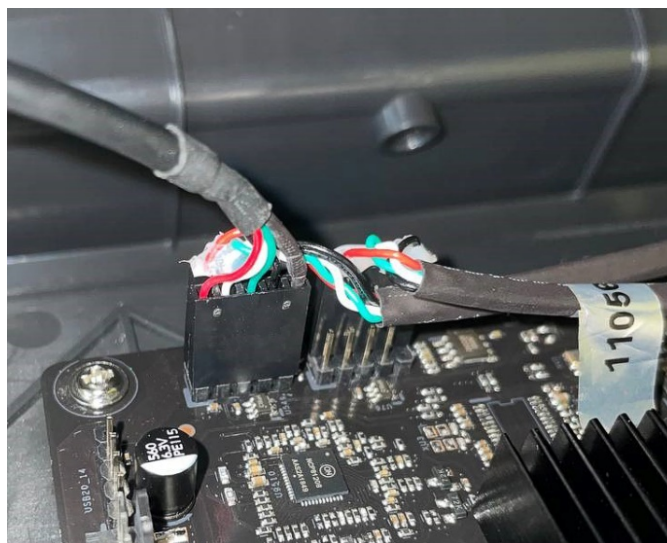


Рисунок 6. Подключение разъема кабеля MSR к 9 пиновому разъему порта USB

Сборка моноблока

Сборку корпуса моноблока нужно осуществить в обратном порядке относительно того, как он был разобран, обращая внимание на то, чтобы установленный кабель подключения MSR (и его разъем) был доступен на 2–3 сантиметра из окна для установки ридера магнитных карт, как это изображено на рисунке 7.

Подключить ридер магнитных карт (рисунок 8).



Рисунок 7. Проложенный кабель MSR в окне для установки ридера магнитных карт



Рисунок 8. Подключение разъема MSR

Завершающим этапом является монтаж MSR, необходимо уложить кабель и прикрутить винты крепления MSR (рисунок 9).

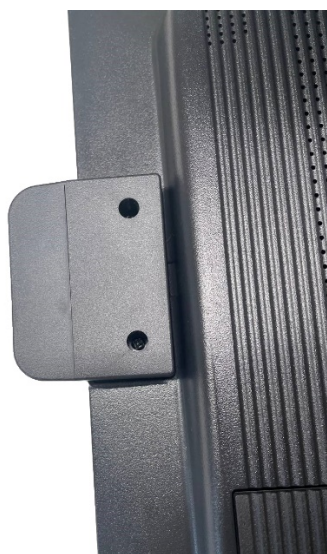


Рисунок 9. Внешний вид установленного MSR на сенсорный моноблок АТОЛ JAZZ 15 Lite



Компания АТОЛ оставляет за собой право вносить изменения в технические характеристики и другую информацию в данном документе без предварительного уведомления. Для получения информации о наличии каких-либо изменений пользователю следует обратиться в сервисный центр или службу технической поддержки. Содержание документа не накладывает обязательств на компанию АТОЛ.