



ГРУППА КОМПАНИЙ

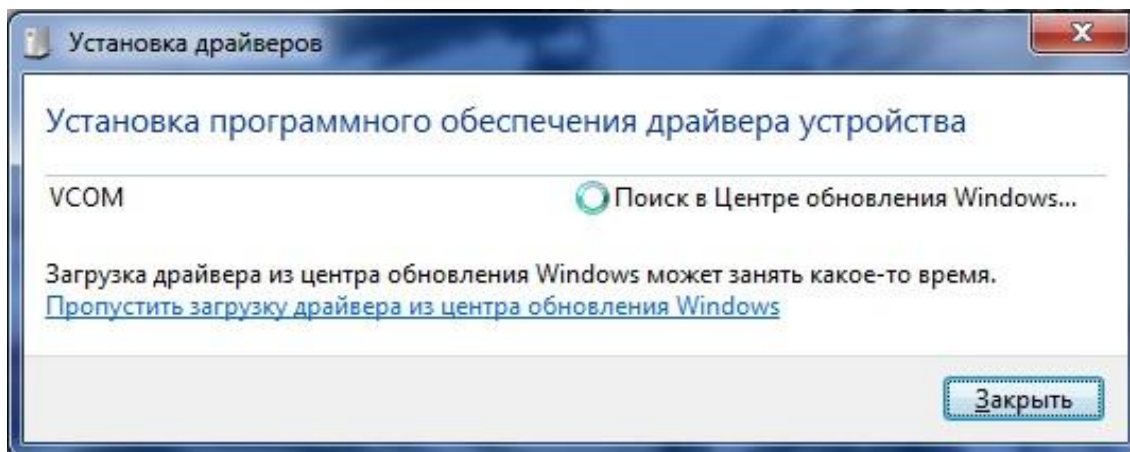
Ведущий российский разработчик
и производитель оборудования, решений
и технологий для бизнеса

ИНСТРУКЦИЯ

Установка драйвера виртуального
COM-порта VCOM на ПК
под управлением ОС Windows 7

Установка драйвера VCOM

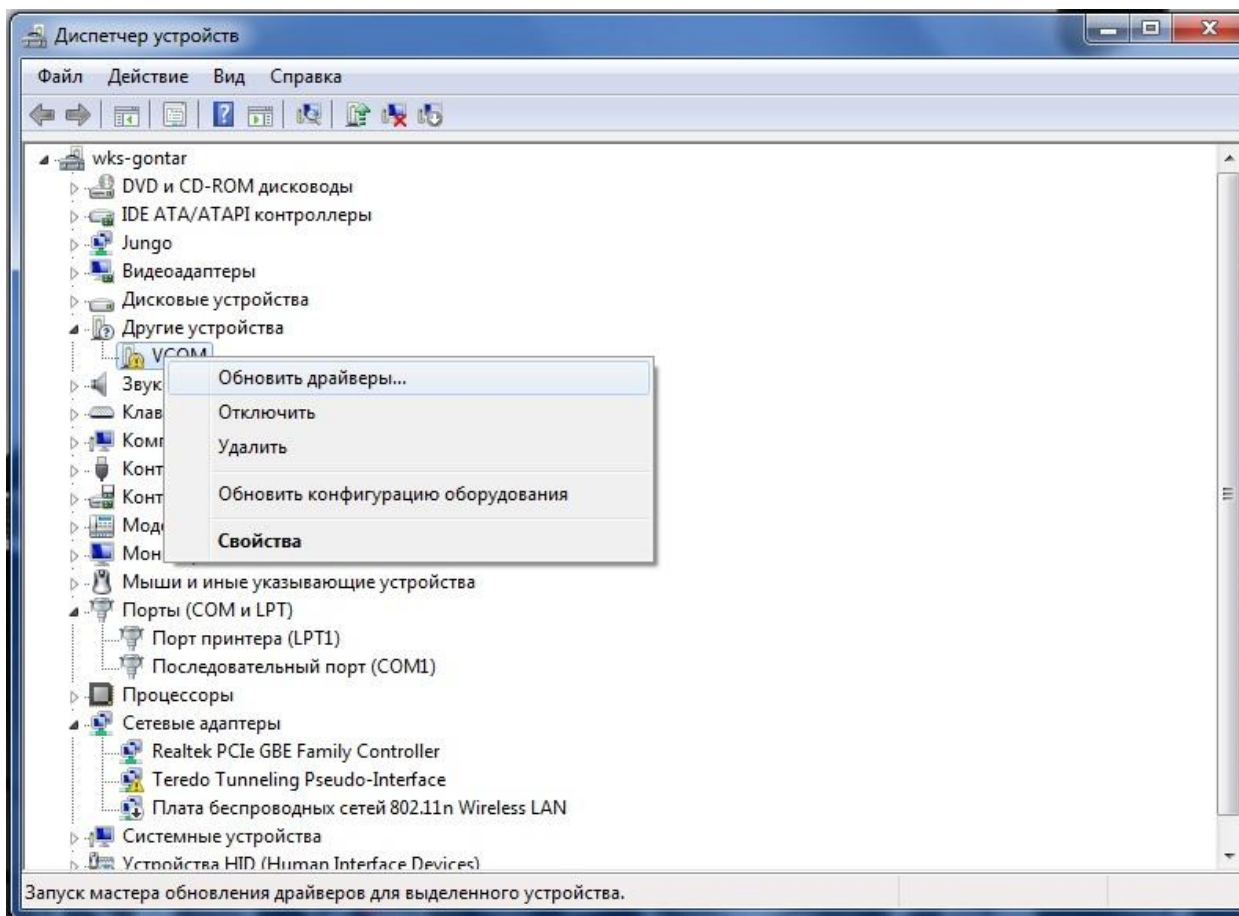
При первом подключении доработанного экземпляра ККТ с использованием интерфейса USB операционная система Windows может распознать подключенную ККТ как неизвестное устройство VCOM.



В этом случае необходимо прервать поиск драйверов в «Центре обновления Windows» и установить драйвера в ручную.

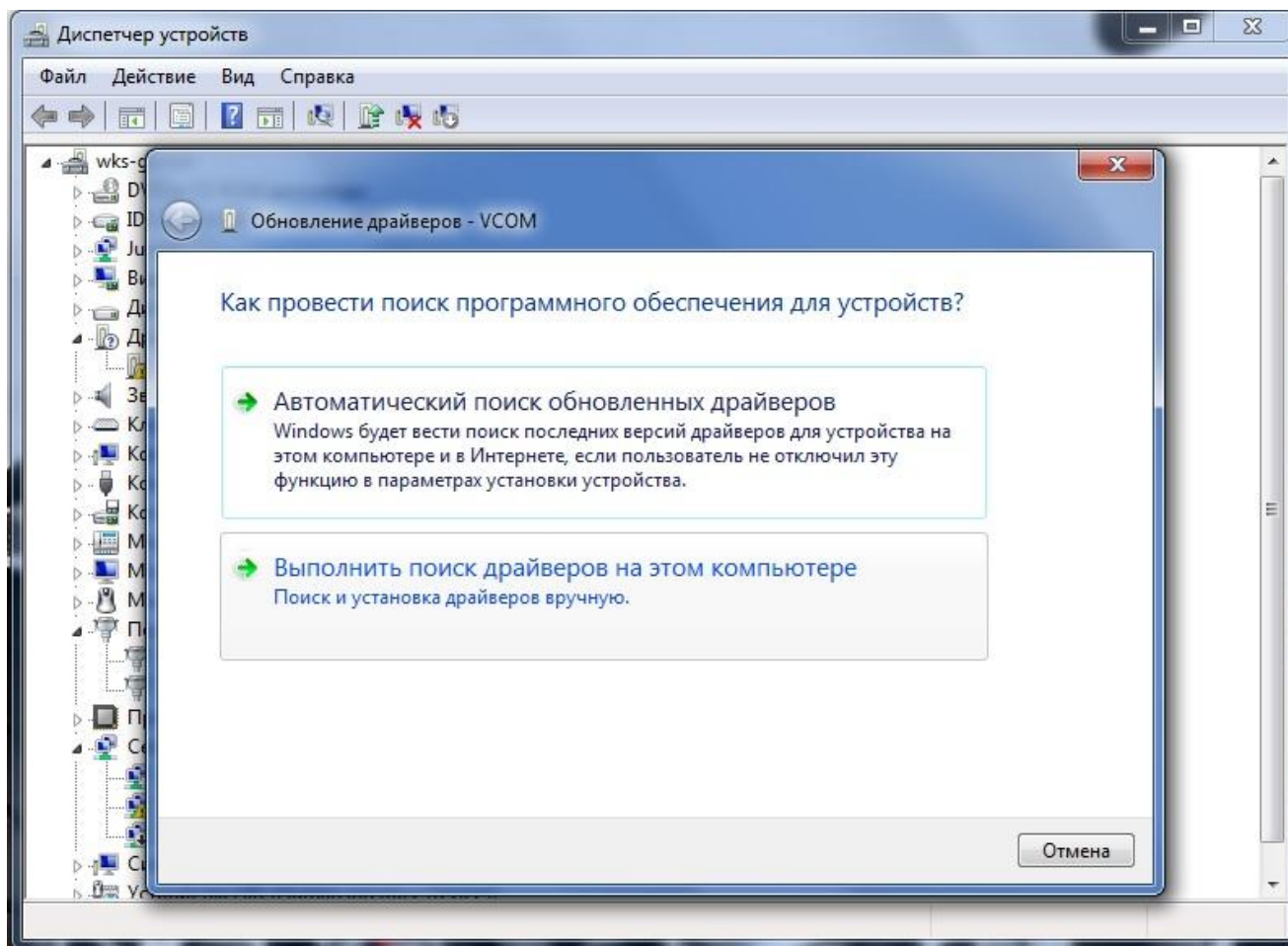
Установка драйвера VCOM

Для этого нужно зайти в «Диспетчер устройств»\«Другие устройства», выбрать пункт «VCOM» и нажать правую кнопку мыши. Затем выбрать пункт «Обновить драйверы...».



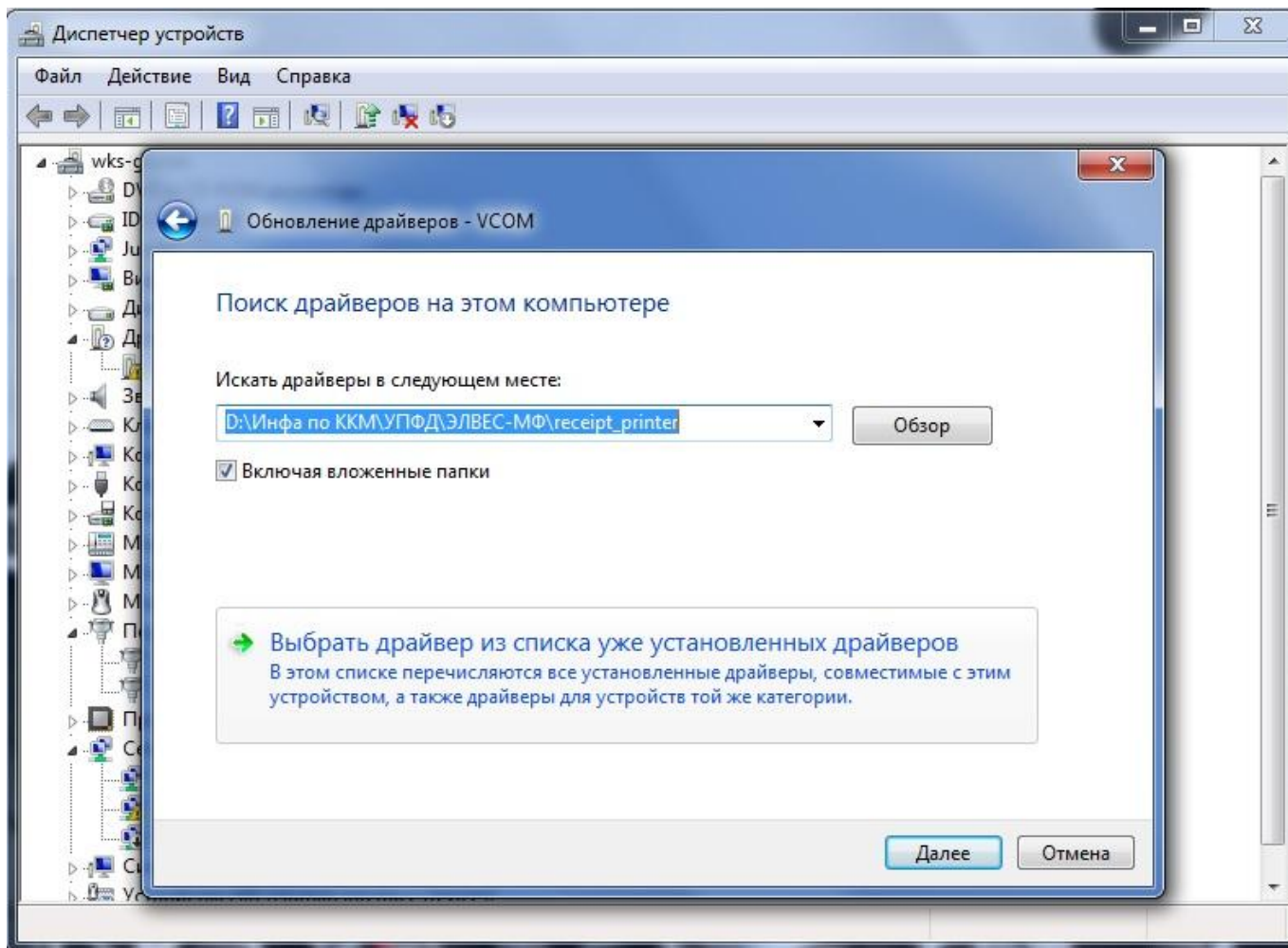
Установка драйвера VCOM

В открывшемся окне нужно выбрать пункт «Выполнить поиск драйверов на этом компьютере. Поиск и установка драйверов в ручную».



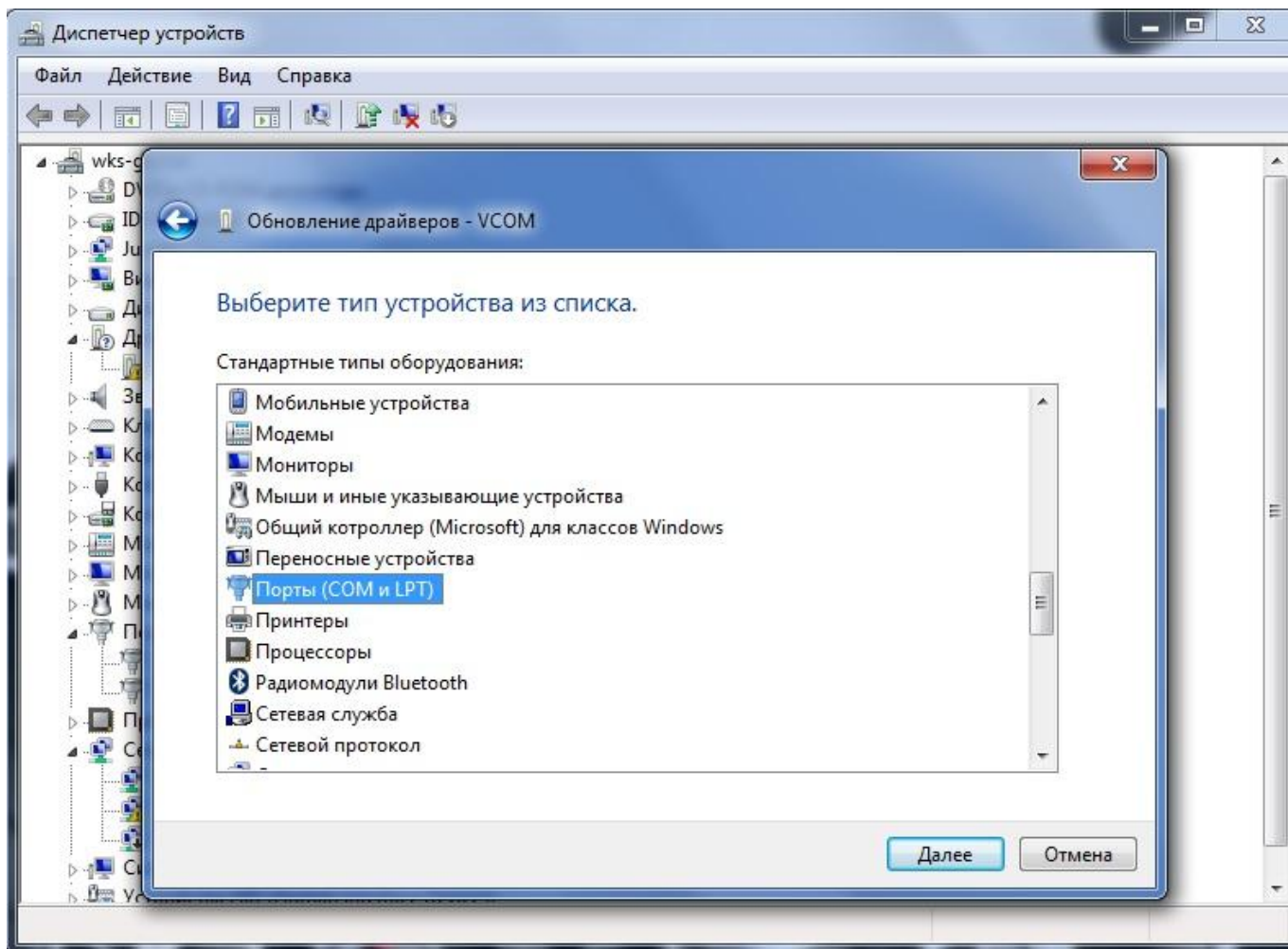
Установка драйвера VCOM

Далее пункт «Выбрать драйвер из списка уже установленных драйверов».



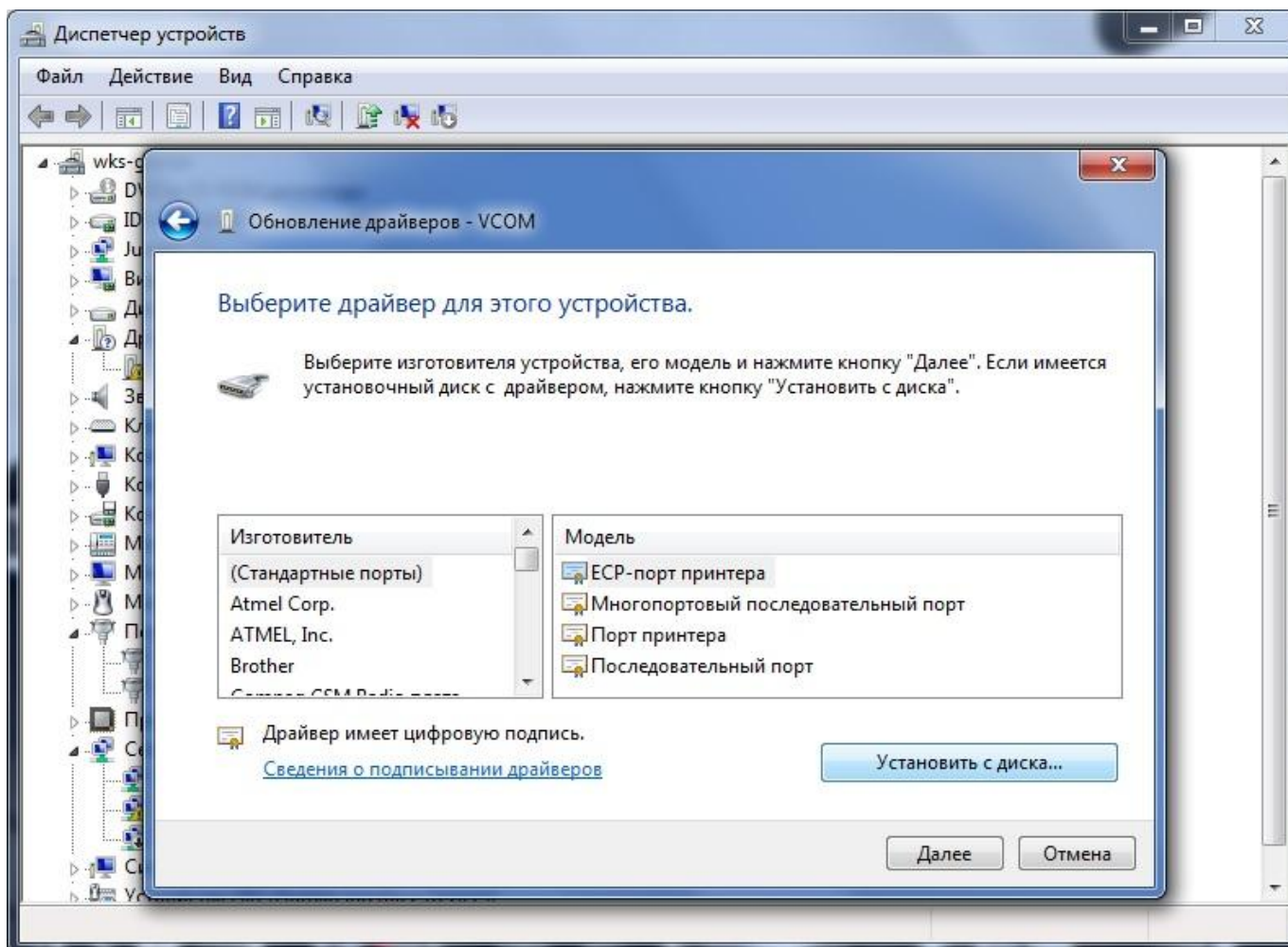
Установка драйвера VCOM

Затем выбрать из списка пункт «Порты (COM и LPT)» и нажать кнопку «Далее».



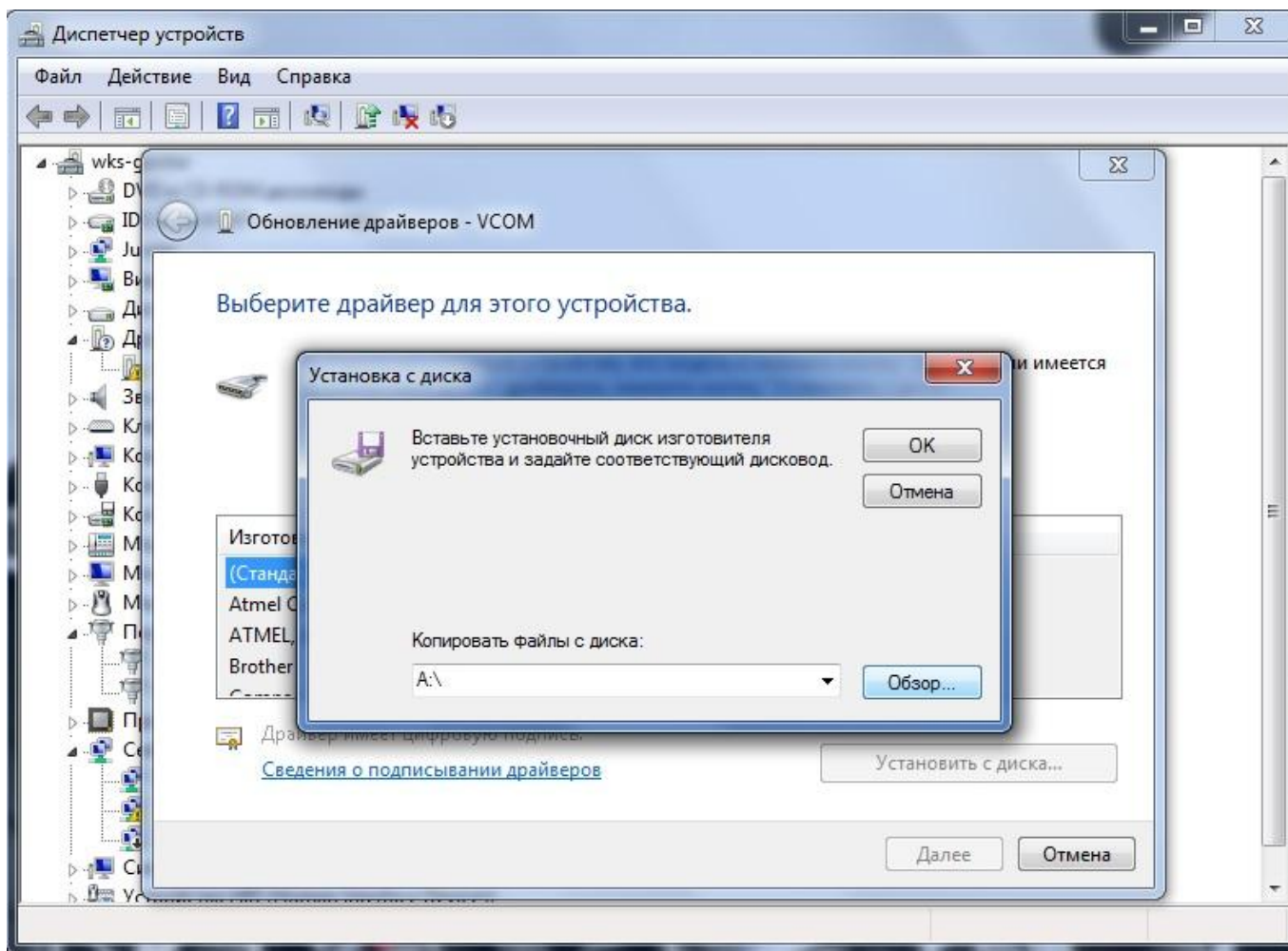
Установка драйвера VCOM

В открывшемся диалоговом окне нужно нажать кнопку «Установить с диска...»



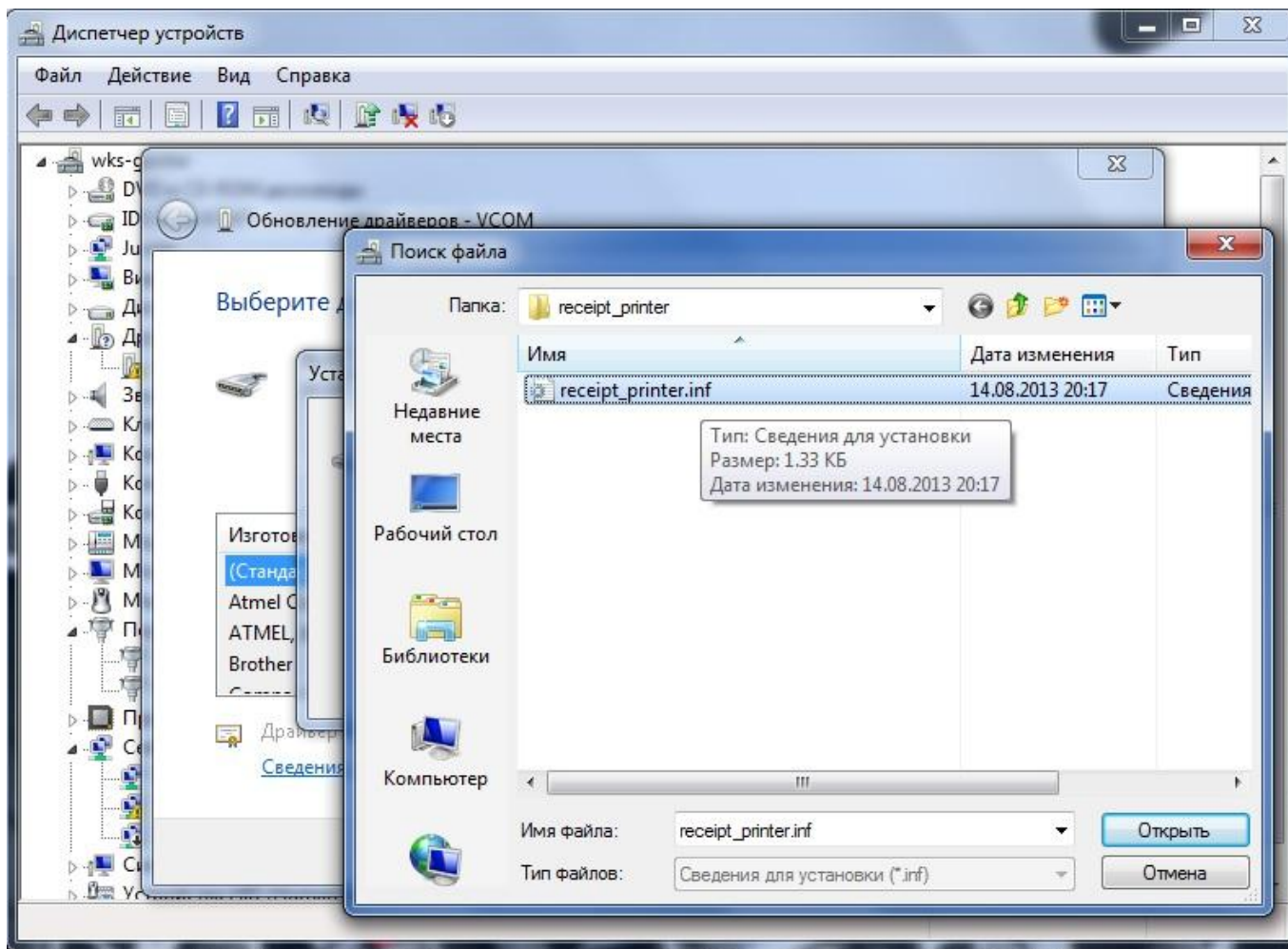
Установка драйвера VCOM

Затем кнопку «Обзор...»



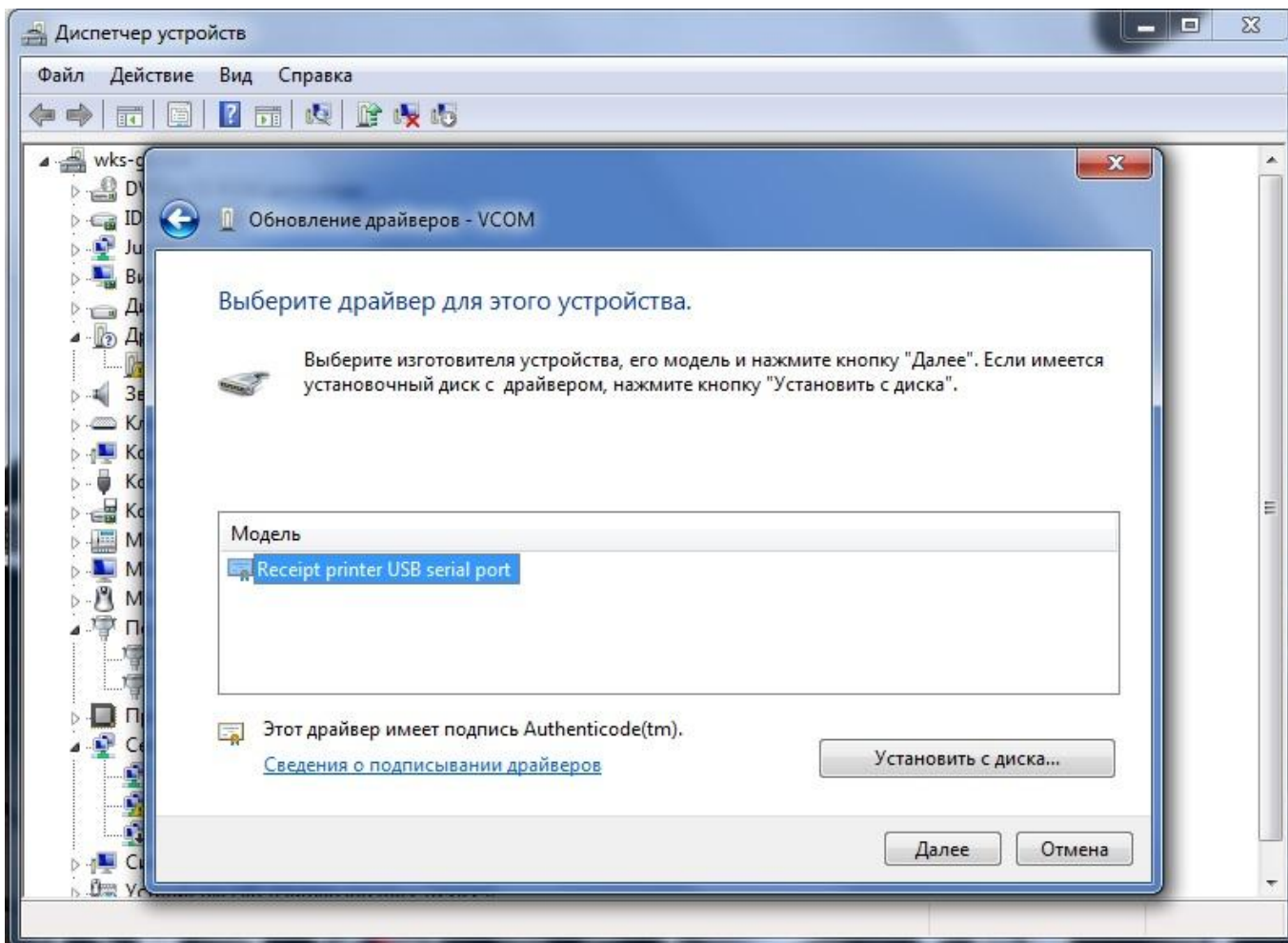
Установка драйвера VCOM

Выбрать файл драйвера, который называется «receipt_printer.inf» и нажать кнопку «Открыть»



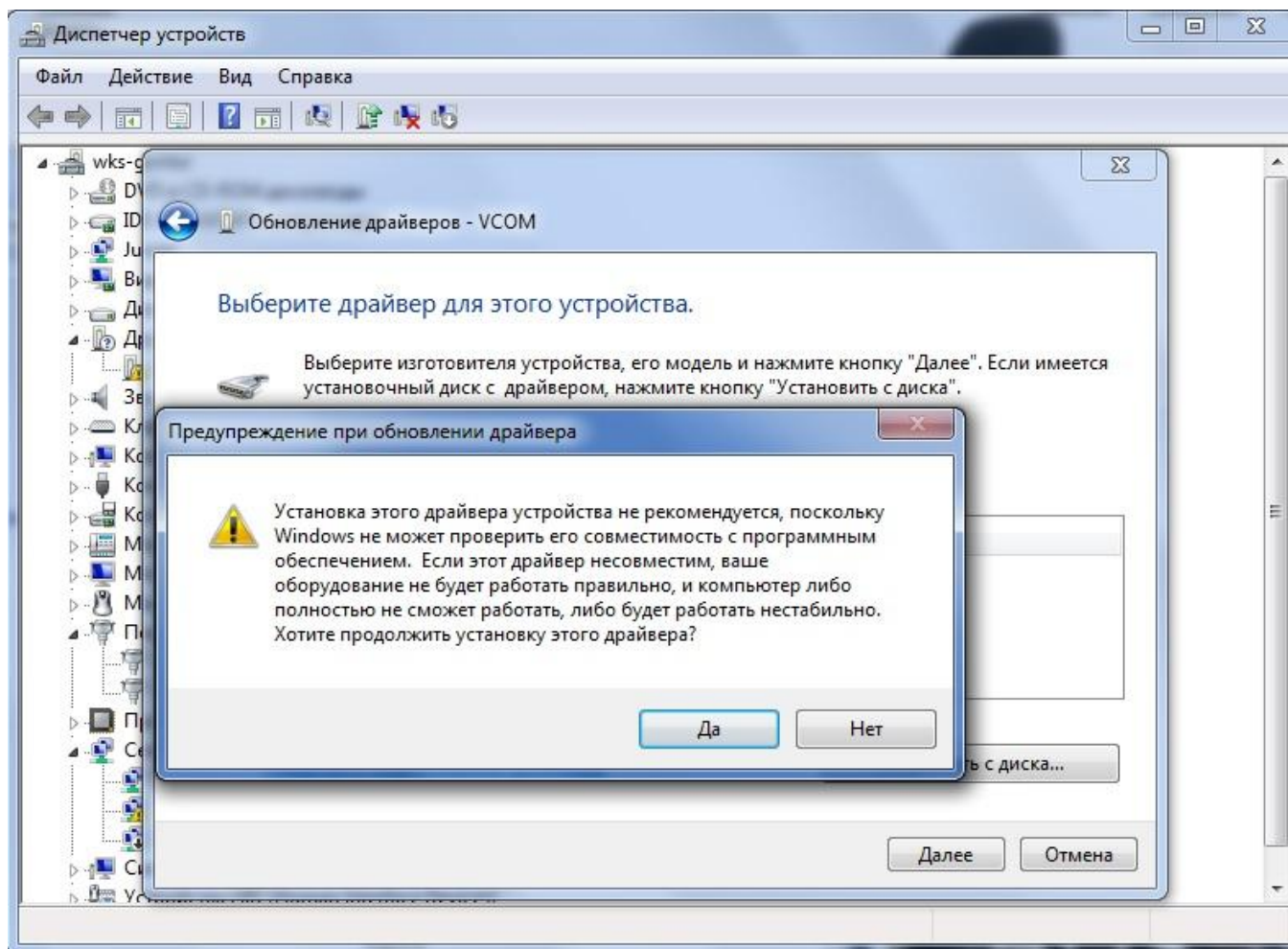
Установка драйвера VCOM

В появившемся списке выбрать нужный драйвер устройства и нажать на кнопку «Далее».



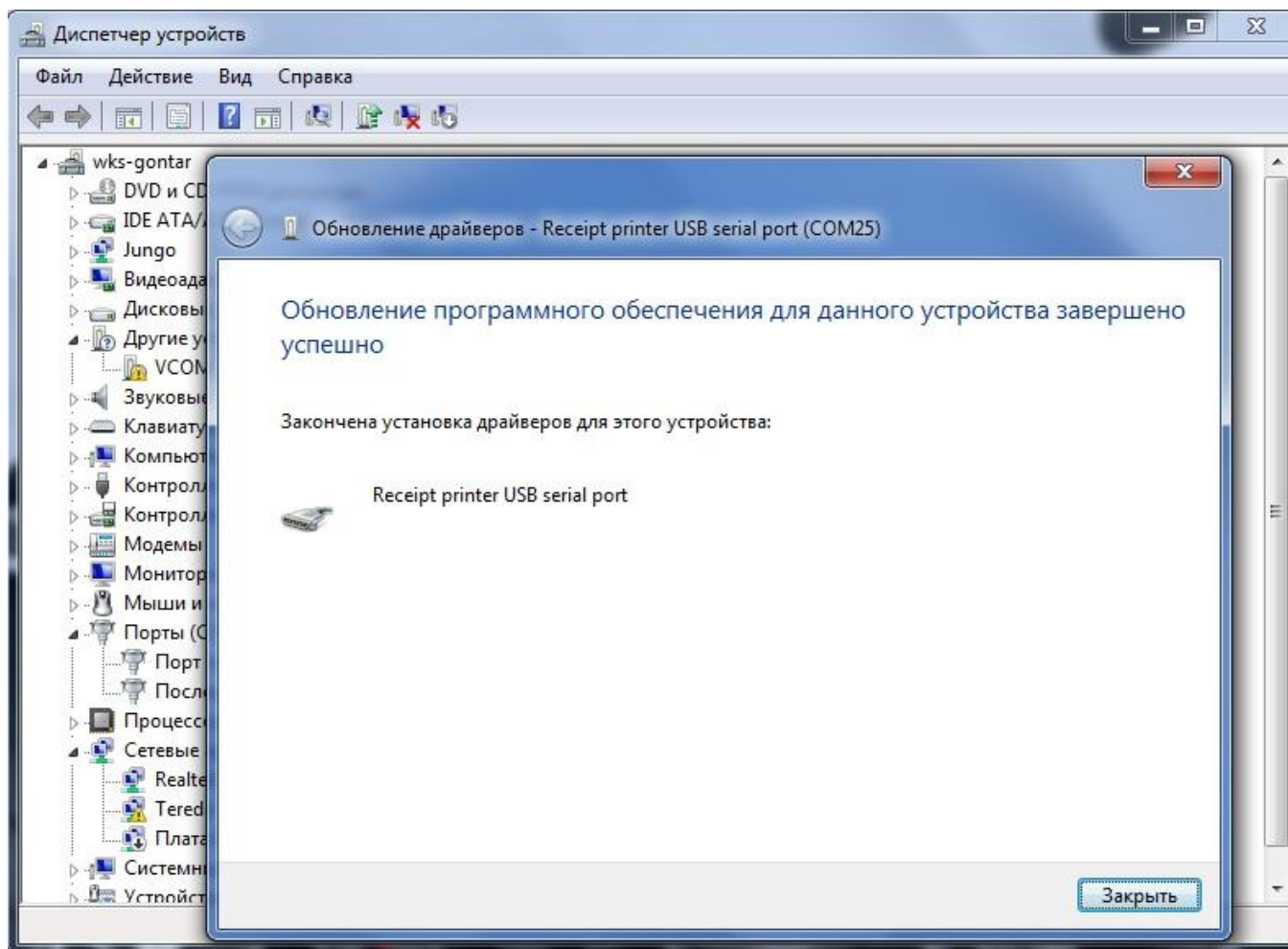
Установка драйвера VCOM

Поскольку драйвер не имеет цифровой подписи, возникнет окно предупреждения. Для продолжения нужно нажать на кнопку «Да».



Установка драйвера VCOM

Далее необходимо дождаться успешной установки драйвера. Для окончания установки необходимо нажать на кнопку «Закреть».



Установка драйвера VCOM

После этого в «Диспетчере устройств» должен появиться новый COM-порт. После установки драйверов виртуального COM – порта можно переходить к настройке доработанного экземпляра ККТ.

